

UNE TRANSFORMATION DIGITALE

# A taille humaine

Le virage du numérique, un levier indispensable pour **répondre aux attentes des affiliés**

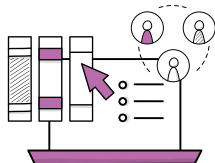
*Un portail sécurisé avec une identification adaptée*

- Pour les actifs : solution d'authentification de la profession
- Pour les retraités : solution des services publics Franceconnect

*Un panel de service tout au long du parcours de l'affilié*

avec des services adaptés et accessibles à tout moment

**85%**  
des affiliés  
l'utilisent



*Les services pour les actifs*

- Droit à l'information
- Préparer ma retraite
- Mes documents
- Mes données

*Les services pour les retraités*

- Ma retraite
- Mes documents
- Mes données

**Un accès collaborateur** pour faciliter la gestion administrative des cotisations

Une transition et un accompagnement **sur-mesure**

*Des campagnes d'information pédagogiques*

avec la diffusion de dépliants et vidéos tutos

*Une équipe mobilisée et à l'écoute pour accompagner les affiliés*

une transformation digitale à taille humaine avec une réponse rapide pour chaque demande

**+600** mails en 2022  
de demandes

↘ **99%** des réponses  
en moins de 24h

